

# 1. USB プロテクトキーのドライバインストール手順

本製品起動中は、常に付属の USB プロテクトキー(Sentinel SuperPro)をパソコンの USB ポートに接続しておく必要があります。USB プロテクトキー用のドライバがインストールされていない場合は、製品 CD からインストールします。

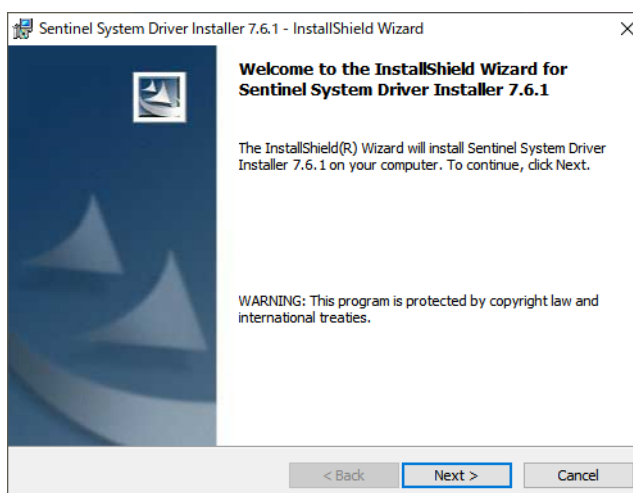
## インストール手順

- ※ USB プロテクトキーはドライバのインストールが完了するまでパソコンの USB ポートに接続しないでください。
- ※ バージョンの古いドライバがインストールされている場合は、アンインストールしてから、最新のドライバをインストールしてください。

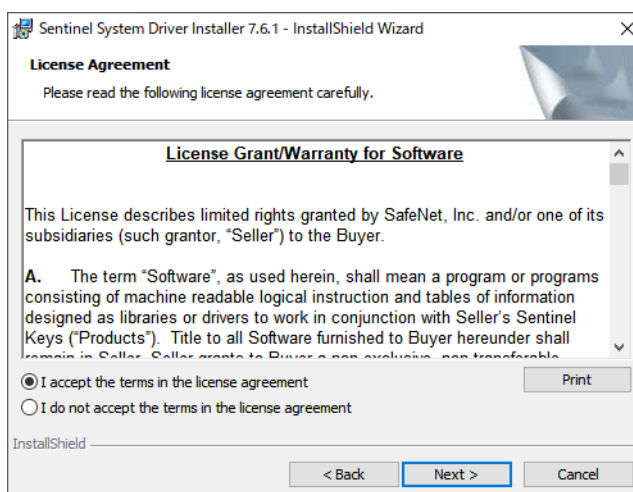
1. 製品 CD 内の「Sysdrv」フォルダにある「Sentinel System Driver Installer 7.6.1.exe」をダブルクリックします。

2. ユーザーアカウント制御のダイアログが表示された場合は、「はい」をクリックします。

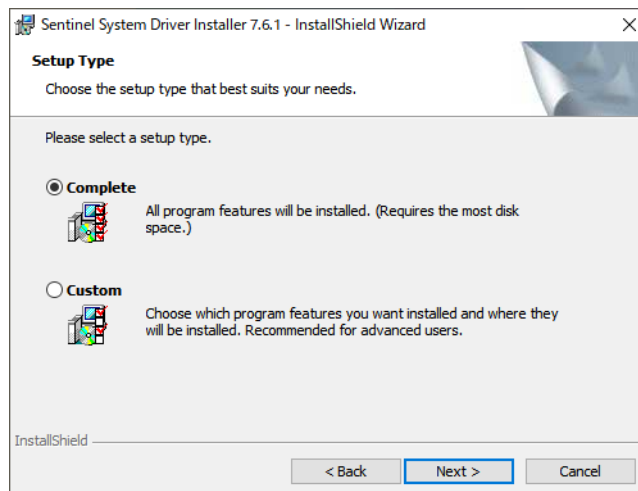
3. インストールの開始画面が表示されます。  
「Next」をクリックします。



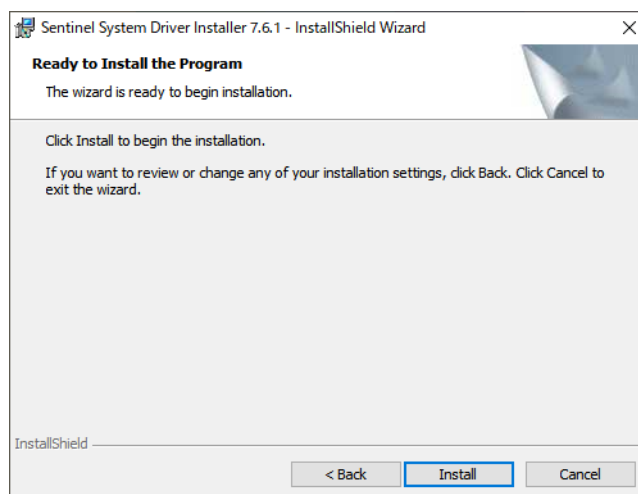
4. ライセンス契約書が表示されます。  
インストールを続行する場合は  
「I accept the terms in the license agreement(同意する)」を選択し、「Next」をクリックします。



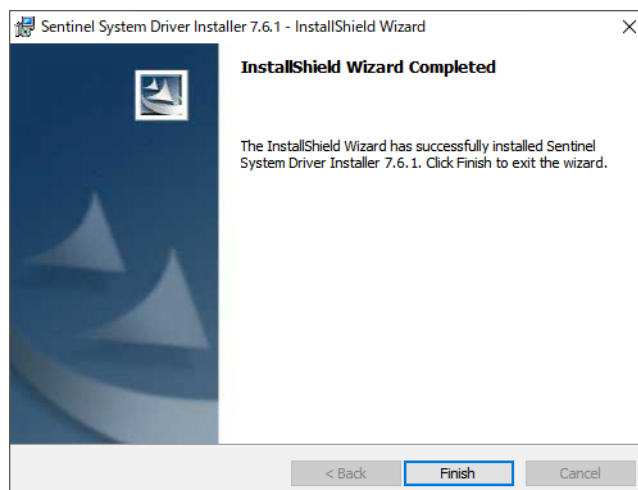
5. インストール形態を選択する画面が表示されます。「Complete」を選択し、「Next」をクリックします。



6. インストールの確認画面が表示されます。「Install」をクリックすると、インストールが開始されます。



7. インストールが完了したら、「Finish」をクリックします。

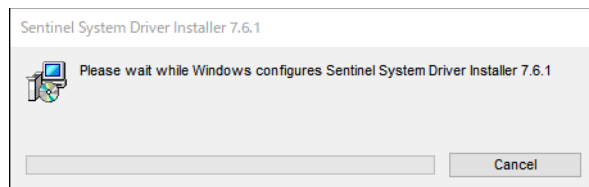


8. 以上の操作がすべて終了してから、USB プロテクトキーを USB ポートに接続してください。

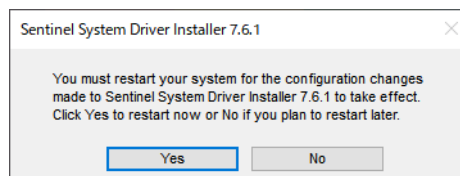
※ 手順通りにドライバをインストールしたにもかかわらず、パソコンが USB プロテクトキーを認識しない場合は、違う USB ポートに接続しなおしてください。  
それでも製品が起動しない場合は、お手数ですが表紙裏の連絡先までご連絡ください。

## アンインストール手順

1. 「コントロールパネル」の「プログラムのアンインストール」から「Sentinel System Driver Installer 7.6.1」を選択し、「アンインストール」をクリックします。
2. ユーザーアカウント制御のダイアログが表示された場合は、「はい」をクリックします。  
プログラムと機能のダイアログが表示された場合は、「はい」をクリックします。
3. アンインストールが開始されます。



4. アンインストール後は再起動が必要です。  
※左のダイアログで「Yes」をクリックすると、すぐに再起動を行いますが、まれに動作が不安定になる場合があります。「No」をクリックし、手動で再起動を行うことを推奨します。



## USB プロテクトキーについて

弊社の USB プロテクトキーは、THALES 社製「Sentinel HL SuperPro」を使用しております。  
「Sentinel」は THALES 社の登録商標です。