

Ver.5.25 バージョンアップ情報 (2023/12)

LandForms シリーズ(Ver.5.25)の主な変更点は以下のとおりです。

詳細は各ページをご参照ください。

新機能・新要素

簡易断面
TIN と点群が混在する
データに対応
(p1)

指定範囲の
重複点チェック
(p1)

縦横断計算
点群のみのデータで
横断間隔指定に対応
(p2)

主な機能追加・変更点・修正点

段彩表示の凡例選択
(p3)

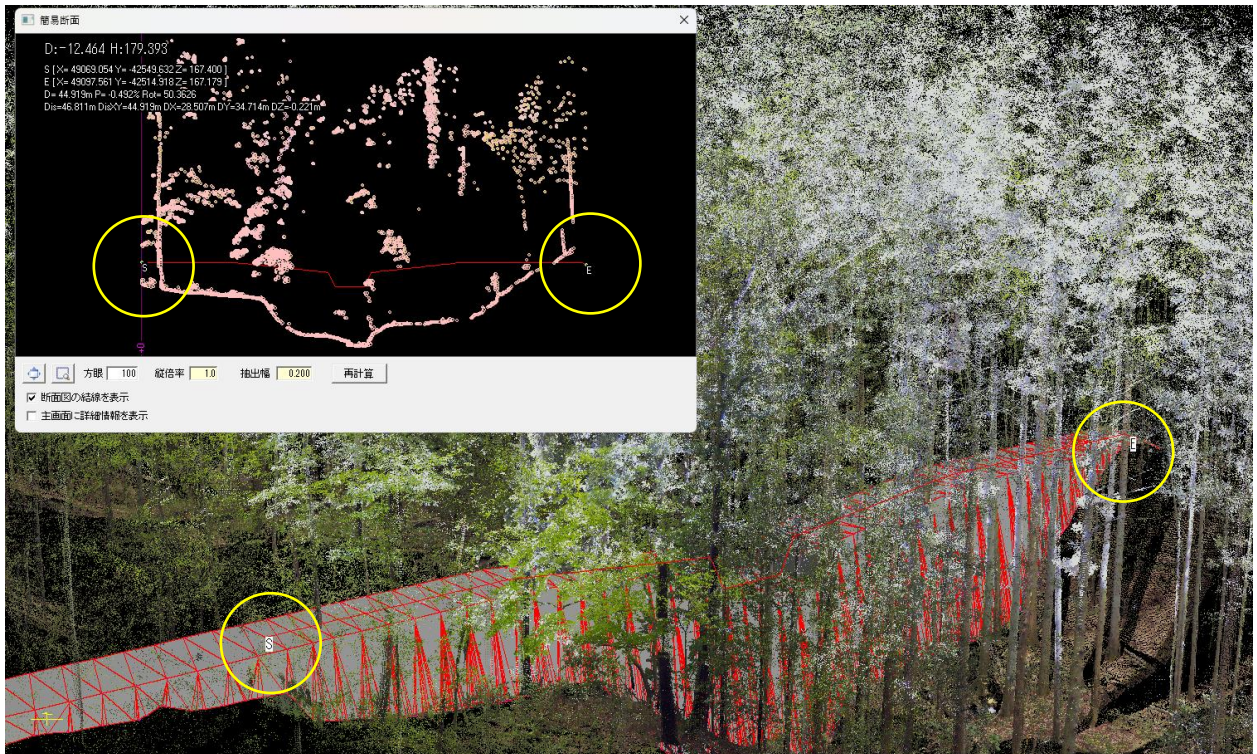
メッシュグラフ
テキストチャ読込で
jpg、png に対応
(p3)

その他 表示変更・
不具合修正

新機能・新要素

- **簡易断面 TIN と点群が混在するデータに対応**（「地形」ボタン>「簡易断面」ボタン）

従来は点群のみ、三角網のみでしか行えなかった簡易断面が、混在したデータでも可能になりました。

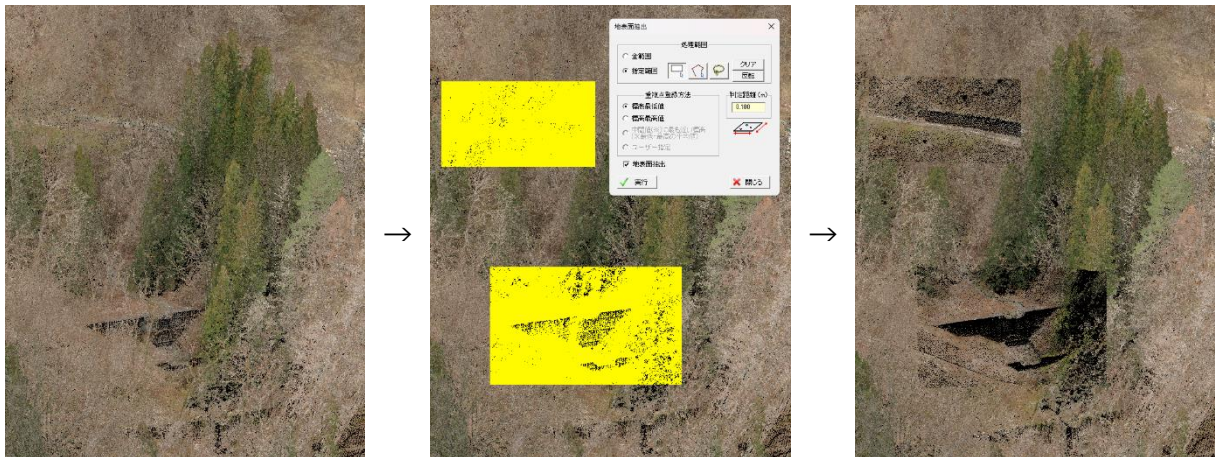


- **指定範囲の重複点チェック**（「地形」ボタン>「重複点」ボタン）

指定した範囲内のみの重複点チェックが行えるようになりました。

黄色の部分重複点チェックの対象範囲です。

使用例：場所によって点密度を変えてのフィルタリング



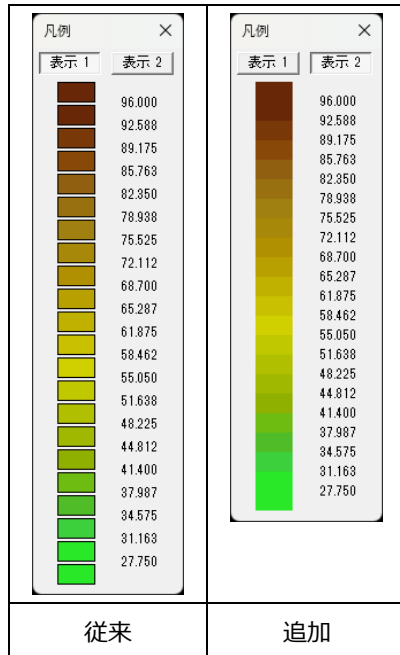
● 縦横断計算 点群のみのデータで横断間隔指定に対応 (「断面」ボタン>「三角網縦横断」ボタン)

TIN の無い点群データからでも、横断間隔を指定して縦横断計算ができるようになりました。

<p>通常</p> <p>※真上から見たところ</p> <p>抽出幅</p> <p>横断線上に 整列させて 計算</p>	<p>横断間隔指定</p> <p>※真上から見たところ</p> <p>抽出幅で 横断線上に 整列</p> <p>横断間隔</p> <p>※真横から見たところ</p> <p>横断間隔上に 点がない場合は 近接点を直線補間 して測点を算出</p>
<p>通常：横断線に対して抽出幅上にあるすべての点を計算します ※これまでの TIN なし点群のみの縦横断計算と同じ方法</p>	<p>横断間隔指定：指定した間隔の横断測点で計算します</p>

追加・変更・修正**追加**● **段彩表示の凡例選択**

段彩表示時の凡例が 2 種類から選択できるようになりました。

● **メッシュグラフのテキスト読み込で jpg、png に対応** (「表示設定」ボタン>「メッシュ」タブ)

読み込める画像ファイルの種類を追加しました。

● **色設定項目の追加** (「設定」ボタン>「色設定」タブ)

精密網体積の色設定項目を追加しました。

● **縦断面図**

- ・ 「作画パラ」ボタン>「表の書式」タブ
勾配欄の「○」を常に細く表示できる機能を追加

● **横断面図**

- ・ 「DXF 作成」ボタン
文字原点指定機能を追加
- ・ QDN ファイルのドラッグ & ドロップに対応 (現況横断面図のみ)

● **ビデオ鳥瞰ビュー**

- ・ 「表示」メニュー>「寸法線」>「追加・編集」
ビュー上でも自由に寸法線を記載できる機能を追加
※保存機能はありません
- ・ 「表示」メニュー>「オブジェクト表示」
オブジェクト設定機能で配置したオブジェクトの表示/非表示が切り替えられる機能を追加
※ビュー上でオブジェクトを追加・修正・削除することはできません。

変更**● GeoForm**

- ・ 「地形」ボタン> 「簡易断面」ボタン
マウストラッグ時の P (%) 表記を「鉛直距離／斜距離」から「鉛直距離／水平距離」へ変更

● ビデオ鳥瞰

- ・ 「走行設定」ボタン
走行設定ダイアログ内の項目に単位を記載

● 横断計画

- ・ ファイル読み込み時、同名の画像ファイルや DXF ファイルがフォルダ内にあれば同時に読み込むよう変更

● 座標変換

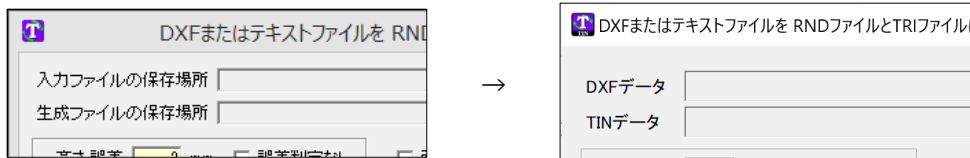
- ・ 機能名を「座標変換ユーティリティー」から「座標変換」へ変更
- ・ 変換種別の初期値を「ランダムデータ座標変換」へ変更

● 線形図・平面図

- ・ 定規図・法が登録されていない断面区間で作図される、横断中心までの線分を作図しないよう変更

● TIN データ変換

- ・ ダイアログの文言変更



修正**● GeoForm**

- ・ 「地形」ボタン>「重複点」ボタン
中間値選択時に、点数の減り方に偏りが現れる
- ・ 「断面」ボタン>「路線計算」ボタン
「縦断測点の間隔」を 1.0m、「曲線区間の間隔」を 0.5m で計算すると曲線区間の測点名が正しい名前にならない
「NO 測点名」を「追加距離」で計算した場合、追加距離がマイナスの測点名の値が距離に対して 1 少ない
測点名の表記を修正（例：「-1+-10」→「1-1-10」）
- ・ 「三角網」メニュー>「面積・体積計算」>「地積面積計算」
「求積表」の誤字修正
- ・ 「点編集」メニュー>「トンネル展開」
Backspace キーまたは Delete キーを押すと基点が削除される
- ・ 一部の CAD ソフトウェアから出力した DXF の読み込み時に不必要な文字が表示される

● ビデオ鳥瞰

- ・ オブジェクトファイル（OVX ファイル）読み込み時に正しく読み込まれない場合がある
- ・ RND ファイル読み込み時に正しく表示されない場合がある

● メッシュグラフ

- ・ 「表示設定」ボタン>「メッシュ」タブ
テクスチャファイル読み込み時、位置情報があるファイルを読み込んでも正しい位置に表示されない

● 縦断図

- ・ 測点名の文字数によって、読込指定が正しく動作しない場合がある

● 横断図

- ・ DXF ポリライン出力時に出力されないラインがある

● GeoView

- ・ 「ファイル」メニュー>「Land XML 読込」
読み込み時にプログラムが強制終了する

以上